

特別養護老人ホームのむら藤園苑入居申込のご案内

ご利用対象者

要介護3以上の認定を受け、常時介護を必要とし、居宅での介護を受けることが困難な方が対象です。（要介護1、2の方も特例として入居が可能な場合がありますのでご相談下さい。）

入居申込から入居までの流れ

★ステップ1：申込み

以下の申込書類一式に、必要事項をご記入の上のむら藤園苑にご来苑下さい。

- 入所申込書（ご家族様記入） 介護保険証（写し）
- 介護支援専門員意見書（担当ケアマネージャー記入） 身体障害者手帳（お持ちの方）
- 介護保険負担限度額認定証（お持ちの方）
- 社会福祉法人等利用者負担額軽減対象確認証（お持ちの方）
- 直近1ヶ月の間に居宅サービスを受けた方はその居宅介護サービス利用票（写し）

担当職員が、ご本人の状態、生活状況、介護者の状況等をお伺いします。

富山県特別養護老人ホーム入所指針「入所申込者評価基準表」に基づき点数をつけ、のむら藤園苑優先入居者選考者名簿に記載します。

★ステップ2：入所判定

入所判定委員会開催の前に事前面接調査を行い、入居の意思やお体の様子をお伺いします。

入所判定委員会を開催し、入居の順位決定を行います。

★ステップ3：入居の契約

施設に空きができましたら、入所判定委員会で決定した順位に従いご連絡させていただきますので、入居決定通知後、のむら藤園苑にご来苑下さい。重要事項の説明・入居契約の締結を行い、ご持参品の説明、入居日の調整を行います。

入居日までに紹介状、健康診断書の提出をお願いします。

★ステップ4：入居

入居当日、ご家族様と共にお越し下さい。

○お待ち頂く間、介護度や待機場所の変更・他施設への入所などがありましたら、ご連絡下さい。

○施設見学は随時受け付けています。

○ご不明な点や詳細につきましては担当（瀬川・高瀬）にお問合せ下さい。

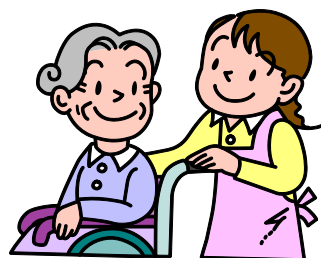
●入居などのご相談は下記まで……

担当スタッフが懇切丁寧に対応します。

☎0766-20-8900

FAX0766-20-8911

<受付時間>午前9時～午後5時



利用料金（1日あたり概算）

（サービスの利用料金は、ご契約者の要介護度に応じて異なります。自己負担額は負担割合証に基づきます。）

要介護度	要介護1	要介護2	要介護3	要介護4	要介護5
サービス利用に係る自己負担額 (1割の方の場合)	870円	940円	1,030円	1,100円	1,180円
居室に係る自己負担額☆	2,000円				
食事に係る自己負担額☆	1,700円				
自己負担額合計	4,570円	4,640円	4,730円	4,800円	4,880円

※医療費は別になります。

※さらに、該当の加算が上記に追加されます(例：医師の指示箋に基づく療養食を提供した際は、1割負担の場合1食につき6円)。

※おむつ代、洗濯料金は含まれています。

☆居住費・食費の負担額

世帯全員が市町村民税非課税の方(市町村民税非課税世帯)や生活保護を受けておられる方は、居住費・食費の負担が軽減される場合があります。

対象者	区分	居住費	食費
生活保護受給者	利用者負担	820円	300円
市町村民税世帯非課税者	高齢福祉年金受給者 第1段階	820円	390円
	年金収入と合計所得が 年額80万円以下 第2段階	820円	650円
	年金収入と合計所得が 年額80万円超120万円以下 第3段階①	1,310円	1,360円
	年金収入と合計所得が 年額120万円超 第3段階②	2,000円	1,700円
上記以外の方	利用者負担 第4段階	2,000円	1,700円

社会福祉法人 早川福祉会

特別養護老人ホーム



のむら藤園苑

ふじ その えん

〒933-0014 富山県高岡市野村921-1

TEL 0766-20-8900

FAX 0766-20-8911